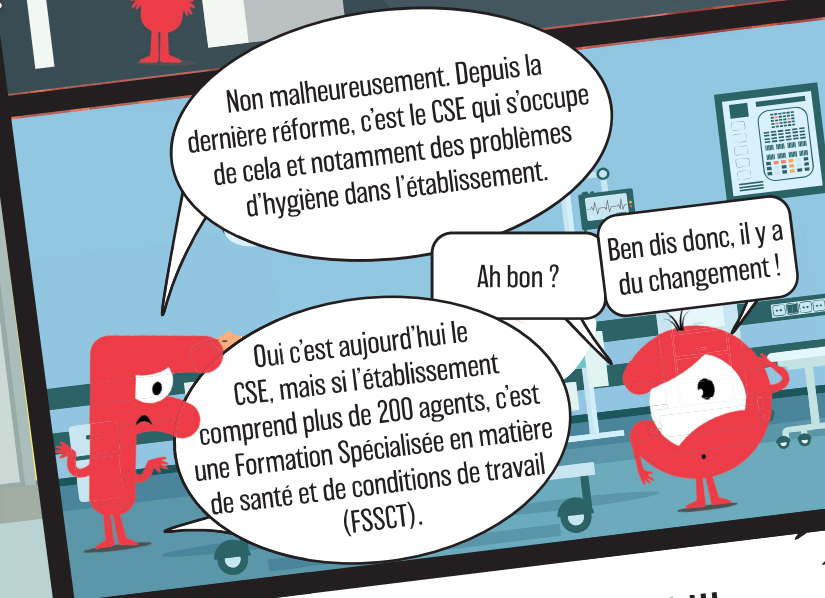
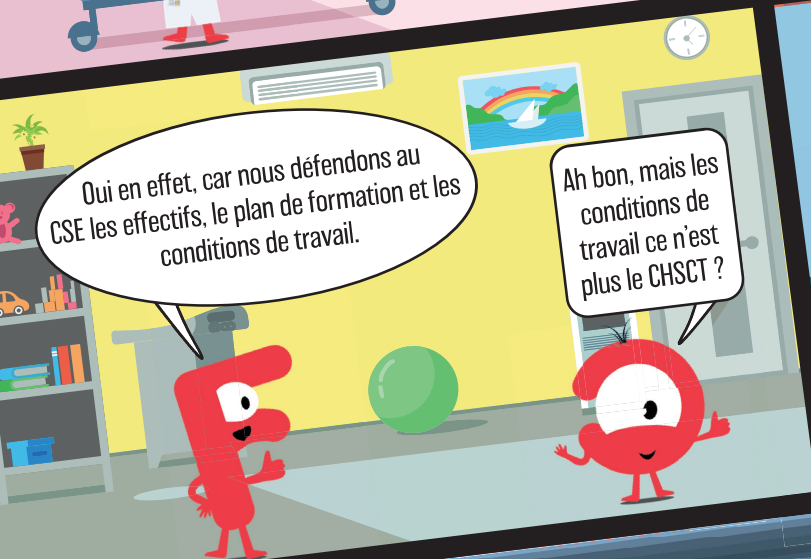
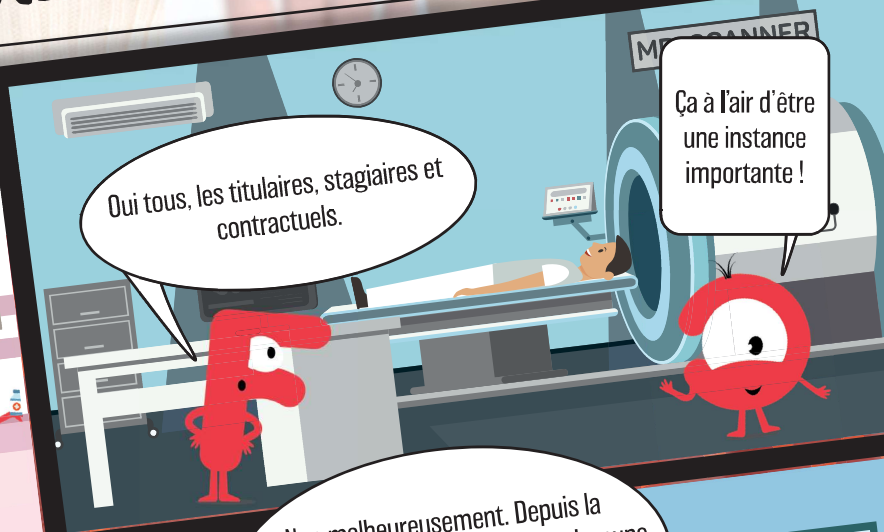
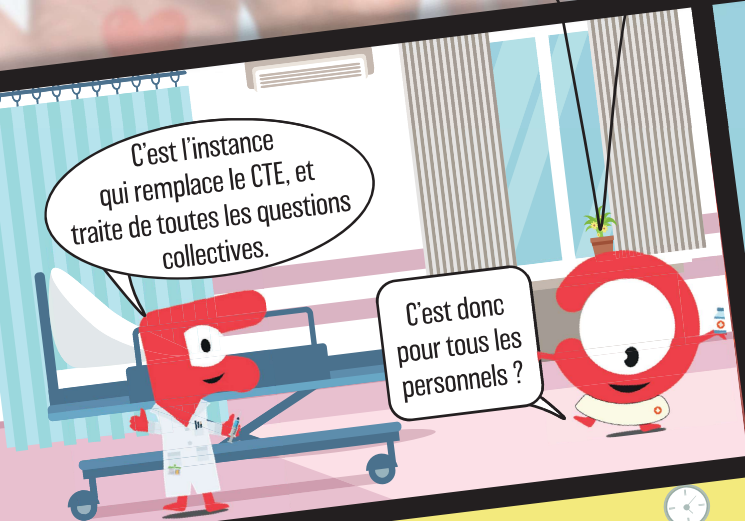


DIS-MOI **F** C'EST QUOI LE COMITÉ SOCIAL D'ÉTABLISSEMENT (CSE) ?



FO RCE DE PROPOSITION !!! *Pour*

- Obtenir des effectifs et de meilleurs salaires +
- De meilleures conditions de travail +
- Faire respecter les plannings de travail +
- Obtenir 1 départ à la retraite = une embauche +
- Un financement systématique de toute formation qualifiante +
- La réouverture des établissements, services et lits +
- La reconnaissance de la pénibilité pour toutes les professions de la Fonction Publique Hospitalière +



Du 8 au 11 décembre
Votons FO